

# Lieber Gast

Herzlich Willkommen !

Wir freuen uns, Sie in unserem Hause begrüßen zu können.  
Neben gemütlicher Atmosphäre bietet Ihnen unsere Küche  
eine Auswahl an erlesenen Speisen und Getränken.

Wir empfehlen unser Haus für Familienfeiern jeglicher Art,  
Betriebsfeiern, Gesellschaftsfeiern  
mit der bekannt guten Küche !

Auch bei außer Haus Veranstaltungen sind wir gerne bereit,  
Sie mit unseren kulinarischen Buffets zu verwöhnen.  
Zur Absprache von Veranstaltungen stehen wir Ihnen  
jederzeit gern zur Verfügung.

In den Wintermonaten bieten wir Ihnen auf Vorbestellung  
besonders, das allseits beliebte Grünkohlessen,  
je nach Wahl mit Bratwurst, Pinkelwurst und Kassler  
sowie unsere Wildspezialitäten an.

Unser Haus soll Ihnen stets ein Haus zur Wiederkehr sein.  
Sollte irgendwann einmal Anlass zur Unzufriedenheit vorliegen, sprechen  
Sie ganz offen zu uns.

In diesem Sinne wünschen wir Ihnen  
einen angenehmen Aufenthalt in unserem Hause !

Ihre  
**Familie „Everding“**

---

# Speisegaststätte „Everding“

## Speisekarte

### Suppen:

Steinpilzcremesuppe <sup>8,a</sup>	6,00 €
~	
Hühnerkraftbrühe mit Einlage	5,50 €

### Toastgerichte & Vorspeisen:

- Gebackener Camembert auf Toast mit Preiselbeeren, Toast & Butter. <sup>2,3,8,g</sup>	9,40 €
~	
- Baguette mit Aioli <sup>a,c,8</sup>	3,90 €
~	

- „Toast Spezial“ mit zwei Schweinemedallions,  
Champignons in Rahm, Sauce Hollandaise,  
mit Käse überbacken, Salate der Saison 14,80 €



## Schnitzel:

- Schweineschnitzel paniert gebraten mit Pommes -  
Frites und Salatteller. a,c,g,7,8 15,50 €
- ~
- Schweineschnitzel „Jägerart“ mit geschmorten Champignons,  
Sauce Hollandaise, Pommes - Frites und Salatteller. a,c,g,8,2,c,g,i 18,00 €
- ~
- Schweineschnitzel „Zigeunerart“, mit Pommes - Frites  
und gemischtem Salatteller. 8, a, c, g 18,00 €
- Schweineschnitzel nach „Braumeister Art“ mit Camembert  
Überbacken, Preiselbeeren, Kartoffel - Kroketten, Salatteller. 19,00 €

Alle Schnitzelvarianten können auch als vegetarisches Gericht gewählt werden

## Spezialitäten & Burger

- „Everdings Burger“ 220g, Dry Aged, vom argent. Weideochsen mit Salatblatt, Gurke, Tomate, Burger - Dip, knusper Speck und Pommes - Frites. <sup>2,3,8,a,g,j</sup> 18,50 €

~

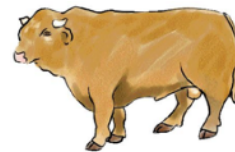
- Hähnchenbrustfilet mit einem Mango - Salsa Dip, Salate der Saison Folienkartoffel mit Kräuterdip 18,00 €

~

- Schweinemedallions mit Rahmchampignons, Sauce Hollandaise und Käse überbacken, gefüllte Rösti-Kroketten und Salatteller. <sup>a,k,i,c,8,2,3,</sup> 18,90 €



Vom Roastbeef:



~

- Argentinisches Rumpsteak mit Chimi Churri Dip, <sup>g,k,2,3,8</sup> Kräuterbutter, Folienkartoffel mit Dip und Salate der Saison. 28,00 €

Vom Kalb

- Original „Wiener Schnitzel“ mit Zitronenscheibe, Preiselbeeren Pommes - Frites und Salaten der Saison. <sup>a, g, 8</sup> 23,50 €

Salate:

- „Chefsalat“ gemischter Salatteller mit Thunfisch & Ei, dazu reichen wir Baguette & Aioli. <sup>8,c,g</sup> 11,50 €

~

- Großer gemischter Salatteller „Eickenbeck“, mit Gemüse - Lupinenbratling, Baguette & Aioli. g, m, „veggie“ 14,50 €

~

- Großer gemischter Salatteller mit gebratenen Garnelen (130g) Baguette & Aioli. 18,50 €

## Pasta:

- Asia Wok Pfanne, mit Hähnchenbruststreifen, Mie -Nudeln, Wok - Gemüse, in einer Sauce mit Ingwer, Chili und Sesamöl 14,50 €

~

- Tagliatelle in Steinpilzrahm, Parmesankäse, Salatteller. 17,00 €



- In Butter gebratenes Lachsfilet mit Gemüse - Wildreis, Salate der Saison. 8,d,b 21,80 €

~

- Riesengarnelen (220g) in Kräuterbutter, Baguette & Aioli 17,00 €

## Kinderteller:

- Chicken Nuggets mit Currysauce und Pommes - Frites <sup>1,2,3,8,a</sup> 8,00 €

~

- Kleines Schnitzel mit Pommes - Frites <sup>c,g,a,8</sup> 8,50 €

## Dessert:

- „Tartufo“ Italienisches Schokoladeneis auf Himbeeren 6,50 €

~

<u>Zusatzstoffe</u>		<u>Allergene:</u>	
1.	mit Farbstoff	a.	Glutenhaltig / Weizen
2.	mit Konservierungsstoffen	b.	Krebstiere
3.	mit Antioxydationsmittel	c.	Eier
4.	mit Geschmacksverstärker	d.	Fisch
5.	geschwefelt	e.	Erdnüsse
6.	geschwärzt	f.	Sojabohnen
7.	mit Phosphat	g.	Milch
8.	mit Milcheiweiß	h.	Schalenfrüchte
9.	koffeinhaltig	i.	Sellerie
10.	Chininhaltig	j.	Senf
11.	mit Süßungsmitteln	k.	Sesamsamen
12.	Enthält Phenylalaninquelle	l.	Schwefeldioxid / Sulfite
13.	Gewachst (Früchte)	m.	Lupine
		n.	Weichtiere